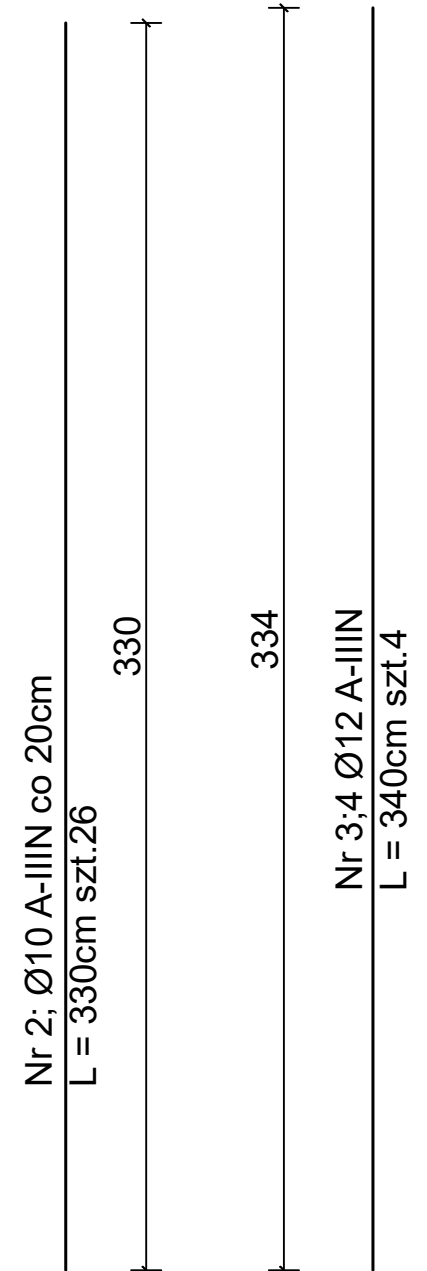
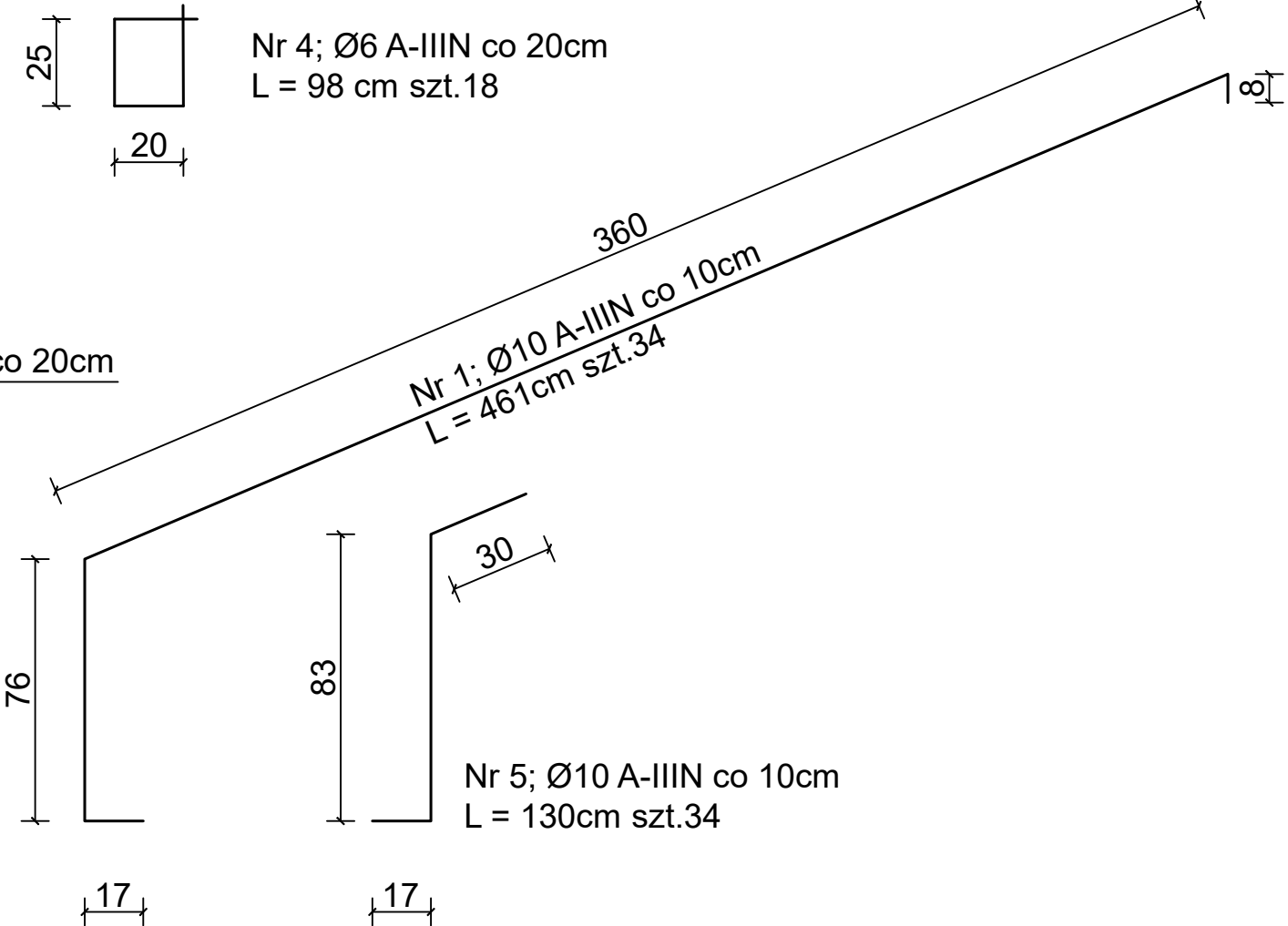
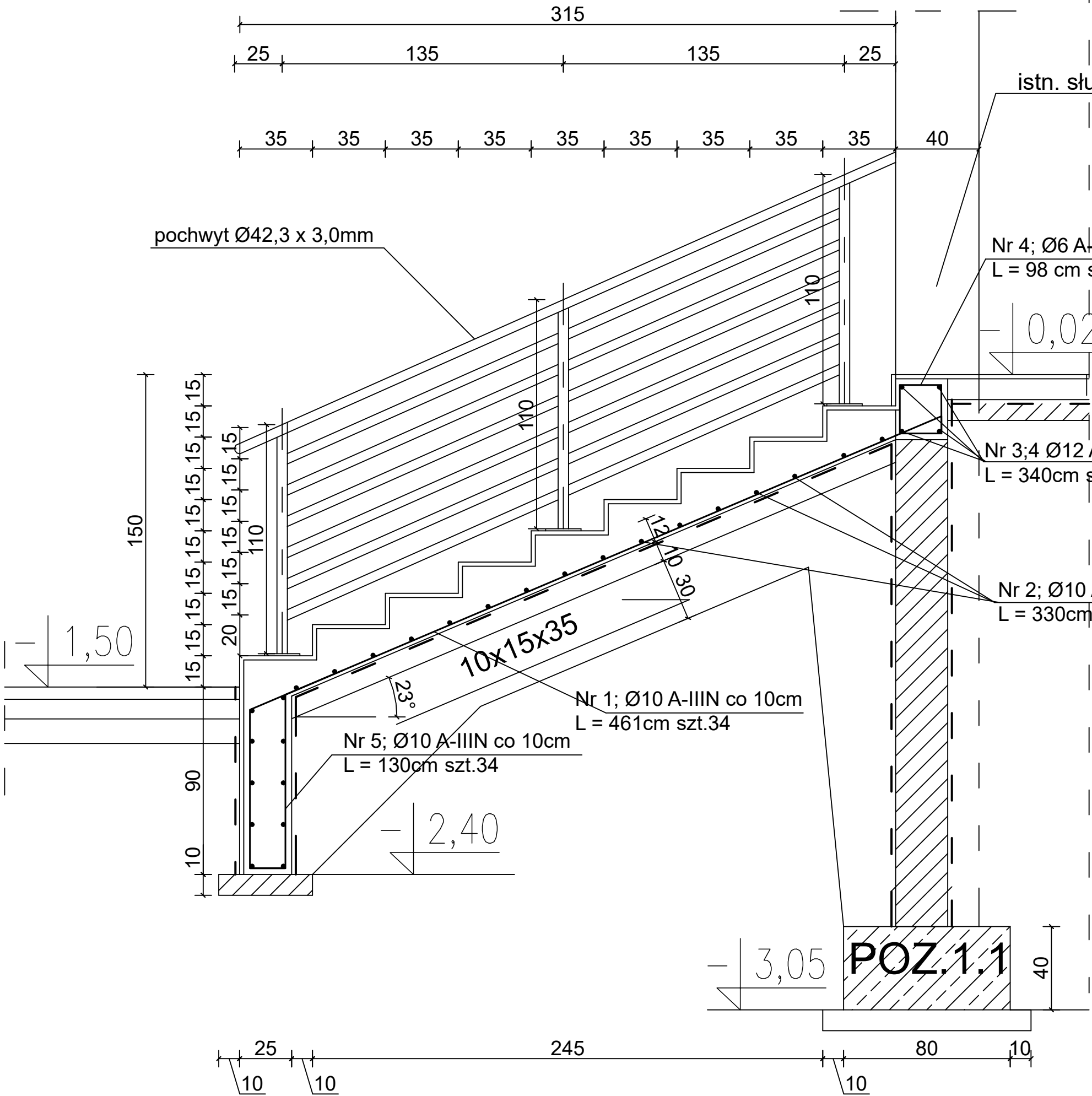


KONSTRUKCJA SCHODÓW ZEWNĘTRZNYCH + BALUSTRA 1:20



UWAGI:
BETON : C8/10 (B10)
BETON : C25/30 (B30)
STAL : A-IIIN / RB500
A-I PB240
OTULINA ZBROJENIA
MUSI WYNOŚĆ MIN. 2,5cm

ZESTAWIENIE STALI ZBROJENIOWEJ

POZ.	NR PRĘTA	ø [mm]	DŁUGOŚĆ [m]	ILOŚĆ			DŁ. ŁĄCZNA [m]				
				PRĘTÓW	x POZ.	RAZEM	A-I		A-III		
							ø6	ø10	ø12	ø16	
KONSTRUKCJA SCHODÓW ZEWNĘTRZNYCH + BALUSTRA											
	1	10	4,61	34	1	34		156,74			
	2	10	3,30	26	1	26		85,80			
	3	12	3.40	4	1	4			13,60		
	4	6	0,98	18	1	18	17,64				
	5	10	1,30	34	1	34		44,20			
DŁUGOŚĆ RAZEM [m]							17,64	286,74	13,60	—	
MASA JEDNOSTKOWA [kg/m]							0.222	0.617	0.888	1.58	
MASA [kg]							3,92	176,92	12,08	—	
MASA CAŁKOWITA [kg]											192,92

- Opis kształtu pręta: PN-EN ISO 3766 metoda B (osiowo)
- Opis długości haka: gabarytowy
- Długość pręta L: suma wymiarów osiowych

PRZEDSIĘBIORSTWO INŻYNIERYJNO - PROJEKTOWE "ÓSEMKA" KINGA ZAWISTOWSKA ul. Mikołaja Kopernika 3/13; 14-200 Ilawa NIP: 744-103-71-31, tel.: +48 695 385 007 e-mail: projekt-osemka74@wp.pl		
PROJEKT TECHNICZNY		
TEMAT:	KONSTRUKCJA SCHODÓW ZEWNĘTRZNYCH + BALUSTRADA	
OBIEKT:	ROZBUDOWA, PRZEBUDOWA BUDYNKU ADMINISTRACYJNEGO (BIUROWEGO) SIEDZIBY NADLEŚNICTWA GOLUB-DOBRZYŃ W KONSTANCJEWIE	
INWESTOR:	NADLEŚNICTWO GOLUB-DOBRZYŃ Konstancjewo 3A 87-400 Golub-Dobrzyń	
STADIUM:	PROJEKT TECHNICZNY	
BRANŻA:	KONSTRUKCJA	
AUTORZY DOKUMENTACJI:		
BRANŻA:	IMIĘ I NAZWISKO	PODPIS
Projektował:	inż. FRANCISZEK MARUSZAK upr. bud. nr.: 35/76 UW Słupsk	
Sprawdzał:	inż. KRZYSZTOF OŁÓW nr upr. POM/0346/POOK/12	
Opracował:	inż. ANDRZEJ ZAWISTOWSKI	
NR RYS.:	SKALA:	DATA OPRACOWANIA:
	1:20	12.2023r.